



フィットグレイス  
**Fit Grace**

*new plan*

出張、長期休暇、入会前の不安解消に  
ジムが初めてで続けられるか不安な方  
短期間だけジムを利用したい方

# 1ヶ月間 通い放題体験プラン

## 4,980円 (税別)

※お1人様1回限り

※契約期間は1日～月末まで

※前月29日締切

### ご希望の方はスタッフまで

#### Contact

神宮北店

address 宮崎市下北方町垣下1-9

Tel 0985-77-8445

大塚店

address 宮崎市大塚町大迫南平4482番地1

Tel 0985-33-9788

Web <https://fitgrace.jp/>

#### Follow me!

公式LINE Instagram



[lin.ee/b5kia7k](https://lin.ee/b5kia7k)



@fit\_grace\_





# 神宮北店／大塚店 パーソナル体験

「パーソナルトレーニングって?」「興味はあるけど..」  
そんな方の為にお得に体験できるプランが登場  
「PERSONAL (個人)」に特化したトレーニングで  
理想の身体を目指しましょう!

通常50分 ￥5,000(税別)



30分体験 ￥2,480(税別)

※チケットは、何度でも購入可  
※チケット購入後ご予約が必要です

神宮北店 0985-77-8445 / 大塚店 0985-33-9788



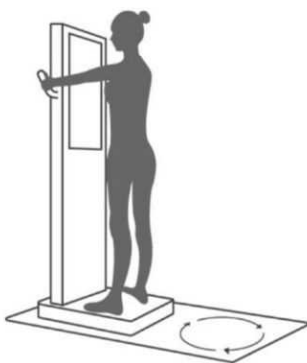
# 体組成計

## 3D BODYSCAN

# 測定チケット

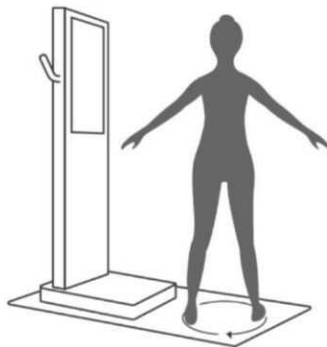
予約制  
¥550

3Dボディスキャンにより高精度の3Dアバターを生成  
体の周囲と組成を測定  
筋肉量・基礎代謝など13項目の評価や  
正確な姿勢分析ができます  
前回測定と比較も容易でレポート取得も可能です  
測定は個室で個人で出来、測定結果は個人のスマホで見るので  
人目を気にしなくても大丈夫！



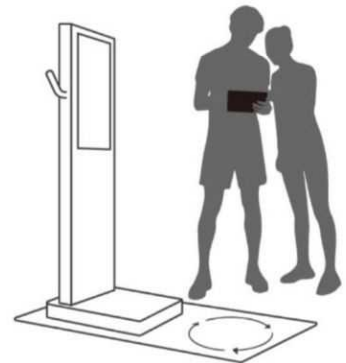
### STEP1

電極グラブを掴み体組成データを測定します



### STEP2

フロアマットで体を360°回転させ3DBODYSCANを行います



### STEP3

レポートを確認します。



フィットグレイス  
**Fit Grace**