

神宮北店

宮崎駅店



Fit Grace

月会費

2,980(税別)円~

24時間通い放題! フィットネスジム!

大塚店

神宮北店
大塚店
宮崎駅店
相互利用可能

新生活応援キャンペーン!!

入会金

通常 ~~5,500円~~

無料

体組成測定

通常 ~~550円~~

330(税込)円

3大特典!!

入会金無料・初月会費無料・水素水2ヵ月無料

※定員になり次第締め切らせて頂きます。

見学・入会予約はこちらから!



LINE

今すぐ!

LINE 友だち追加

お問い合わせも
LINEでお気軽に!



公式HP



ご希望の方は
スタッフ
まで

FitGrace

1ヶ月

続けられるか不安・短期間だけ利用したい方

体験プラン

4,980円(税別)

- ※お一人様一回限り
- ※ご契約期間は1日～月末まで
- ※申込みは前月29日迄

3D BODY SCAN

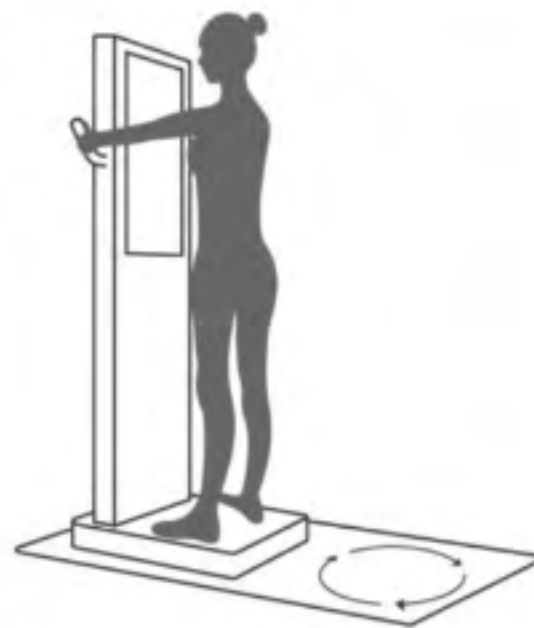
予約制

~~¥550~~

¥330

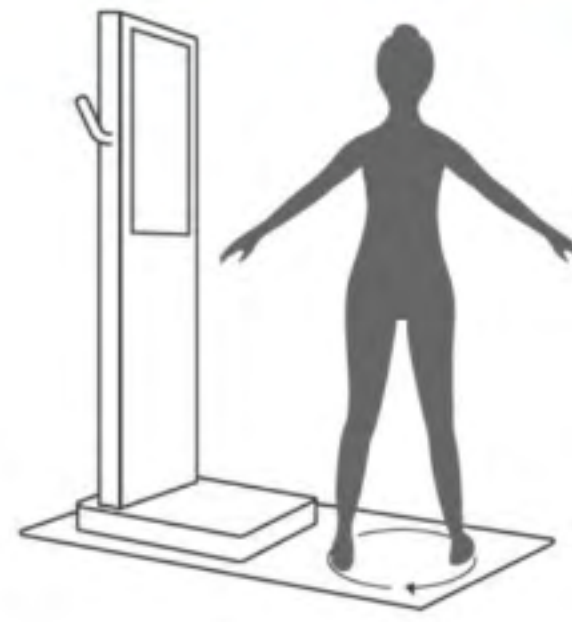
体組成測定チケット

- ✓ 高精度の3Dアバター生成
- ✓ 13項目の評価
- ✓ 正確な姿勢分析
- ✓ 測定結果は個人のスマホへ



STEP1

電極グラブを掴み体組成データを測定します



STEP2

フロアマットで体を360°回転させ3DBODYSCANを行います



STEP3

レポートを確認します。